

COPYRIGHT © Hangzhou EZVIZ Software Co., Ltd. ALL RIGHTS RESERVED.

Any and all information, including, among others, wordings, pictures, graphs are the properties of Hangzhou EZVIZ Software Co., Ltd. (hereinafter referred to as “EZVIZ”). This user manual (hereinafter referred to as “the Manual”) cannot be reproduced, changed, translated, or distributed, partially or wholly, by any means, without the prior written permission of EZVIZ. Unless otherwise stipulated, EZVIZ does not make any warranties, guarantees or representations, express or implied, regarding to the Manual.


About this Manual

The Manual includes instructions for using and managing the product. Pictures, charts, images and all other information hereinafter are for description and explanation only. The information contained in the Manual is subject to change, without notice, due to firmware updates or other reasons. Please find the latest version in the EZVIZ™ website (<http://www.ezviz.com>).

Revision Record

New release – January, 2022

Trademarks Acknowledgement

EZVIZ™, ™, and other EZVIZ’s trademarks and logos are the properties of EZVIZ in various jurisdictions. Other trademarks and logos mentioned below are the properties of their respective owners.

Legal Disclaimer

TO THE MAXIMUM EXTENT PERMITTED BY APPLICABLE LAW, THE PRODUCT DESCRIBED, WITH ITS HARDWARE, SOFTWARE AND FIRMWARE, IS PROVIDED “AS IS”, WITH ALL FAULTS AND ERRORS, AND EZVIZ MAKES NO WARRANTIES, EXPRESS OR IMPLIED, INCLUDING WITHOUT LIMITATION, MERCHANTABILITY, SATISFACTORY QUALITY, FITNESS FOR A PARTICULAR PURPOSE, AND NON-INFRINGEMENT OF THIRD PARTY. IN NO EVENT WILL EZVIZ, ITS DIRECTORS, OFFICERS, EMPLOYEES, OR AGENTS BE LIABLE TO YOU FOR ANY SPECIAL, CONSEQUENTIAL, INCIDENTAL, OR INDIRECT DAMAGES, INCLUDING, AMONG OTHERS, DAMAGES FOR LOSS OF BUSINESS PROFITS, BUSINESS INTERRUPTION, OR LOSS OF DATA OR DOCUMENTATION, IN CONNECTION WITH THE USE OF THIS PRODUCT, EVEN IF EZVIZ HAS BEEN ADVISED OF THE POSSIBILITY OF SUCH DAMAGES.

TO THE MAXIMUM EXTENT PERMITTED BY APPLICABLE LAW, IN NO EVENT SHALL EZVIZ’S TOTAL LIABILITY FOR ALL DAMAGES EXCEED THE ORIGINAL PURCHASE PRICE OF THE PRODUCT.

EZVIZ DOES NOT UNDERTAKE ANY LIABILITY FOR PERSONAL INJURY OR PROPERTY DAMAGE AS THE RESULT OF PRODUCT INTERRUPTION OR SERVICE TERMINATION CAUSED BY: A) IMPROPER INSTALLATION OR USAGE OTHER THAN AS REQUESTED; B) THE PROTECTION OF NATIONAL OR PUBLIC INTERESTS; C) FORCE MAJEURE; D) YOURSELF OR THE THIRD PARTY, INCLUDING WITHOUT LIMITATION, USING ANY THIRD PARTY’S PRODUCTS, SOFTWARE, APPLICATIONS, AND AMONG OTHERS.

REGARDING TO THE PRODUCT WITH INTERNET ACCESS, THE USE OF PRODUCT SHALL BE WHOLLY AT YOUR OWN RISKS. EZVIZ SHALL NOT TAKE ANY RESPONSIBILITIES FOR ABNORMAL OPERATION, PRIVACY LEAKAGE OR OTHER DAMAGES RESULTING FROM CYBER ATTACK, HACKER ATTACK, VIRUS INSPECTION, OR OTHER INTERNET SECURITY RISKS; HOWEVER, EZVIZ WILL PROVIDE TIMELY TECHNICAL SUPPORT IF REQUIRED. SURVEILLANCE LAWS AND DATA PROTECTION LAWS VARY BY JURISDICTION. PLEASE CHECK ALL RELEVANT LAWS IN YOUR JURISDICTION BEFORE USING THIS PRODUCT IN ORDER TO ENSURE THAT YOUR USE CONFORMS TO THE APPLICABLE LAW. EZVIZ SHALL NOT BE LIABLE IN THE EVENT THAT THIS PRODUCT IS USED WITH ILLEGITIMATE PURPOSES.

IN THE EVENT OF ANY CONFLICTS BETWEEN THE ABOVE AND THE APPLICABLE LAW, THE LATTER PREVAILS.

목차

소개	1
1. 패키지 구성품	1
2. 기본 사항.....	1
설정	2
1. EZVIZ 앱 설치	2
2. 온도 및 습도 모니터 전원 켜기	2
3. 온도 및 습도 모니터 추가.....	3
설치	4
사양	5
EZVIZ 앱에서 조작	5
1. 홈페이지	5
2. 설정	5

소개

1. 패키지 구성품



온도 및 습도 모니터 (x1)



3M 테이프 (x1)



규제 정보 (x1)



빠른 시작 가이드 (x1)

2. 기본 사항

온도 및 습도 모니터는 실내 온도와 습도를 감지해 표시하며, 관련 데이터를 연결된 EZVIZ 게이트웨이로 전송합니다. 모니터를 EZVIZ 앱에 추가하면 휴대전화에서 실시간으로 관련 데이터를 볼 수 있습니다. 뿐만 아니라 다른 EZVIZ 스마트 제품을 트리거하여 스마트 홈 라이프를 제공할 수도 있습니다.

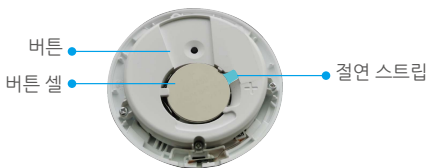
구조



정면도



후면도



내부 다이어그램

명칭	설명
버튼	<ul style="list-style-type: none"> • 버튼을 5 초 동안 길게 누르면 온도 및 습도 모니터가 다시 시작된 후 장비 추가 모드로 이동합니다. 이때 장비 화면에 있는 신호 아이콘이 빠르게 깜빡입니다. • 버튼을 짧게 누르면 데이터 표시가 섭씨 (°C) 와 화씨 (°F) 로 전환됩니다. • 버튼을 빠르게 두 번 누르면 일반 모드와 고성능 모드로 전환됩니다.

디스플레이 화면



설정

다음 단계에 따라 모니터를 설정하십시오.

1. EZVIZ 앱을 엽니다.
2. 온도 및 습도 모니터의 전원을 켭니다.
3. EZVIZ 계정에 모니터를 추가합니다.

1. EZVIZ 앱 설치

1. 휴대전화를 Wi-Fi 에 연결합니다 (권장)
2. App Store 또는 Google Play™ 에서 “EZVIZ”를 검색하여 EZVIZ 앱을 다운로드 및 설치합니다.
3. 앱을 실행하여 EZVIZ 사용자 계정을 등록합니다.

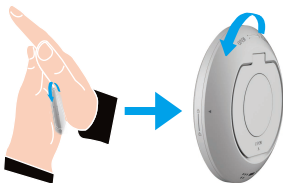


i 이미 앱을 사용한 경우 최신 버전인지 확인하십시오. 사용 가능한 업데이트가 있는지 확인하려면 앱 스토어로 이동하여 EZVIZ 를 검색합니다.

2. 온도 및 습도 모니터 전원 켜기

1 단계 후면 커버 제거

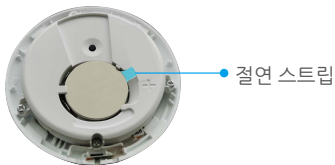
온도 및 습도 모니터의 후면 커버를 아래 그림과 같이 시계 반대 방향으로 돌려 제거합니다.



i 온도 및 습도 모니터를 두 손 사이에 놓고 손바닥으로 눌러 돌리시기를 권장합니다.

2 단계 절연 스트립 제거

손으로 절연 스트립을 빼냅니다.



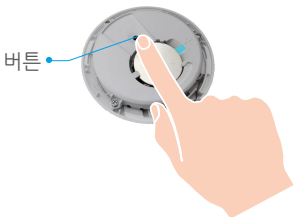
- 휴대전화에 저전력이 표시되면 배터리를 제때 교체하십시오.
- 배터리를 교체해야 하는 경우 CR2450 을 구매하십시오.
- 배터리를 교체할 때는 양극이 위로 향하도록 삽입하십시오.

3. 온도 및 습도 모니터 추가

- 모니터는 EZVIZ Zigbee 스마트 게이트웨이 (이하 " 게이트웨이 ") 와 함께 사용해야 합니다. 게이트웨어 사용자 설명서를 참조하여 EZVIZ Cloud 에 게이트웨이를 추가한 다음 아래 단계에 따라 모니터를 게이트웨어에 추가하십시오.

방법 1: QR 코드 스캔으로 추가

1. EZVIZ 앱을 통해 계정에 로그인하고 장비 추가 아이콘을 탭하면 QR 코드 스캔 인터페이스가 표시됩니다.
2. 모니터 버튼을 5 초 이상 길게 눌러 모니터 화면에 있는 신호 아이콘이 깜빡이면 모니터가 장비 추가 모드로 이동합니다.



- 모니터가 자동으로 장비 추가 모드를 종료하며 이때 3 분 이상 소요됩니다.

3. 커버 안쪽 또는 사용자 설명서 커버에 있는 QR 코드를 스캔하여 온도 및 습도 모니터를 게이트웨어에 추가합니다.



4. 앱의 마법사에 따라 온도 및 습도 모니터를 게이트웨어에 추가합니다.
5. 후면 커버에 있는 ▶ 표시가 전면 커버에 있는 ◻ 와 만날 때까지 온도 및 습도 모니터의 후면 커버를 시계 방향으로 단단히 돌려줍니다.



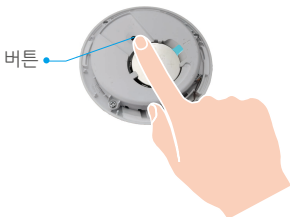
방법 2: 게이트웨이로 추가

i 게이트웨이로 온도 및 습도 모니터를 추가할 때는 모니터를 게이트웨이에 최대한 가깝게 배치하십시오.

1. 게이트웨이의 기능 버튼을 누르면 게이트웨이가 장비 추가 모드가 됩니다.



2. 모니터 버튼을 5 초 이상 길게 눌러 모니터 화면에 있는 신호 아이콘이 깜빡이면 모니터가 장비 추가 모드로 이동합니다.



3. 모니터가 성공적으로 게이트웨이에 추가되면 게이트웨이 추가에 성공했다는 프롬프트가 표시됩니다.

4. 온도 및 습도 모니터가 성공적으로 추가된 다음 후면 커버에 있는 ▶ 표시와 전면 커버에 있는 습도 표시가 만날 때까지 후면 커버를 시계 반대 방향으로 돌려 커버를 단단히 조입니다.

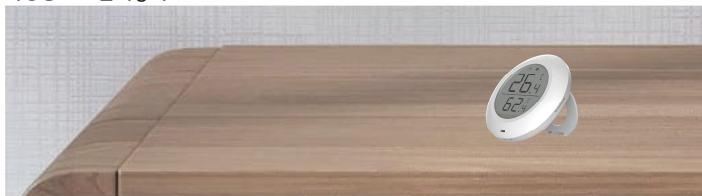


설치

- i** 금속은 ZigBee 신호 감쇠의 원인이 되므로 모니터를 금속 도어에 설치하지 마십시오. 도어 옆의 벽면에 설치하시기를 권장합니다.
- 부식되거나 자기장이 강한 환경에서는 모니터를 설치하지 마십시오.
- 모니터와 게이트웨이 사이의 거리는 20m 이내를 권장합니다. 사이에 벽이 있는 경우 벽의 개수는 2 개를 초과하지 말아야 합니다.
- 모니터는 면적이 200 제곱미터 이하인 집에서 사용하시기를 권장합니다. 집이 더 큰 경우 더 좋은 사용 경험을 위해 두 개 이상의 모니터를 구매하십시오.
- 3M 테이프를 붙이기 전에 테이프 접착력을 향상하기 위해 설치 표면의 먼지를 닦아내십시오. 석회벽에 붙여서는 안 됩니다.

필요에 따라 모니터를 탁상용으로 올려놓거나 3M 테이프를 1m 아래의 벽면에 부착할 수 있습니다.

탁상용으로 올려놓기





사양

작동 온도	-10° C~60° C
작동 습도	0%~99% 상대 습도
무선 프로토콜	ZigBee 3.0
배터리 유형	CR2450
배터리 사용 기간	12 개월

i 장비에 대한 자세한 정보는 www.ezvizlife.com 을 참조하십시오.

EZVIZ 앱에서 조작

i 버전 업데이트로 인해 앱 인터페이스가 다를 수 있으며, 휴대폰에 설치된 앱의 인터페이스가 우선합니다.

1. 홈페이지

EZVIZ 앱을 실행하고 관련 게이트웨이의 홈페이지를 열어 페이지에서 필요에 따라 온도 및 습도 모니터를 관리할 수 있습니다.

로그	모니터의 감지 로그입니다.
----	----------------

2. 설정

매개변수	설명
장비 이름	장비 이름을 사용자 지정합니다.
온도 / 습도 알람	활성화되면 온도 또는 습도가 설정값을 초과하는 경우 장비가 알람 메시지를 전송합니다.
온도 단위	모니터의 현재 온도 단위를 확인할 수 있습니다.
성능 모드	모니터의 현재 성능 모드를 확인할 수 있습니다.
관련 장비	감지기에 연결된 게이트웨이를 볼 수 있습니다.
장비 정보	여기에서 장비 정보를 확인할 수 있습니다.
공유	장비를 공유합니다.
장비 삭제	탭하여 EZVIZ Cloud 에서 감지기를 삭제합니다.